

## **P R E S S E I N F O R M A T I O N**

**Neue Produkte für den Sonnen- und Sichtschutz**



# **Sicht- und Sonnenschutz auf ganzer Linie**

**Zwei Sonnen- und Sichtschutzlamellen überzeugen Besucher am Messestand von Naturinform. Die Auswahl von 24 Farben und Längen von 2 bis 6 Metern ermöglichen eine individuelle Umsetzung für viele Situationen.**

**Baulicher Sonnenschutz ist bei Bauherren und Architekten gefragt wie nie. Inspiriert von modernen Architekturen präsentiert Naturinform mit dem leichten, aber stabilen 2-Kammerprofil „Die Lineare“ und dem massiven Konstruktionsprofil „Der Konstruktive“ gleich zwei Sicht- und Sonnenschutzlamellen. Vor allem, wenn**

**langlebige und pflegeleichte Produkte in warmen Holzoptiken anstelle von Kunststoff- oder Metallprofilen gewünscht sind, kommen die neuen Sonnen- und Sichtschutzleisten „Made in Germany“ zukünftig zum Einsatz.**

„Die neuen Sonnen- und Sichtschutzprofile ergänzen unser Portfolio hervorragend. Wir nutzen hier die Erfahrung aus Sonderanfertigungen in diesem Bereich, die wir bereits für Kunden umgesetzt haben. Hinzu kam der Input aus dem designorientierten italienischen Markt, der uns bestärkte, hier ein sehr ästhetisches Produkt zu entwickeln, das daneben durchaus auch zur Gestaltung und Kontrastierung von Fassaden dienen kann“, so der geschäftsführende Gesellschafter Horst Walther.

**Von modernen Architekturen inspiriert**

Als Einzelelemente oder fassadenübergreifende Konstruktionen gestalten die Lamellen den Charakter eines Gebäudes mit. Sie schützen vor Sonne, Regen und neugierigen Blicken, kommen gleichzeitig als dekoratives Element zum Einsatz und schaffen somit neue Räume im Außenbereich. Als baulicher Sonnenschutz ermöglichen sie die Verschattung von Gebäuden, tragen zu deren natürlicher Klimatisierung bei und schaffen dadurch ein gesundes Wohnklima. Die vorgebauten Lamellen dienen damit clever eingesetzt zur Gebäudekühlung und sind darüber hinaus auch zur attraktiven Verkleidung von Fassaden, Car- und Bikeports sowie Einhausungen für Reststoffe und Fahrzeuge geeignet.

**Schutz vor Sonne und neugierigen Blicken**

Angeichts immer intensiverer und länger anhaltender Sonneneinstrahlung wünschen sich Baufamilien ebenso wie Investoren und Betreiber beispielsweise von Verwaltungsgebäuden, Seniorenresidenzen oder Kindergärten mehr baulichen Schutz vor

Sonne und eindringender Hitze. Mit dem leichten, aber stabilen 2-Kammerprofil „Die Lineare“ und dem massiven Konstruktionsprofil „Der Konstruktive“ bietet Naturinform einen im Bereich der Fassade anzubringenden, baulichen Sonnen- und Sichtschutz. Beide Lamellen können sowohl senkrecht als auch waagrecht auf geeigneten Rahmen montiert werden.

### **Neuartige Sonnen- und Sichtschutzleisten**

Die beiden Profile unterscheiden sich in Oberflächenoptik und Gewicht. Das massive Profil „Der Konstruktive“ mit einem Gewicht von 4,6 Kilogramm pro Laufmeter und im Format 38 x 100 Millimeter hat eine glatte, ungeprägte und ungebürstete Oberfläche. In Längen von 2 bis 6 Metern kann er als Sonnen- oder Sichtschutzmodule auf geeigneten Rahmen montiert werden.

„Die Lineare“ überzeugt mit einer natürlich gehobelten Oberfläche. Mit ihren beiden Hohlkammern kommt sie lediglich auf ein Gewicht von 1,25 Kilogramm pro Laufmeter. Das 2-Kammerprofil im Format 40 x 70 Millimeter kann sowohl senkrecht als auch waagrecht auf einen geeigneten Rahmen montiert werden, zur zusätzlichen Stabilisierung ist die Ergänzung eines Profilverstärkers aus Aluminium möglich – in Zeiten immer häufiger auftretender Schlechtwetterereignisse mit Sturmböen eine praxisgerechte und zukunftsichere Lösung. Die sehr glatt gehobelte Oberfläche ist schmutzunempfindlich und benötigt damit so gut wie keine Pflege- und Instandhaltungsmaßnahmen.

### **Individuelle Gestaltungsmöglichkeiten**

24 Farbtöne und Längen von 2 bis 6 Metern ermöglichen eine individuelle Umsetzung von Sonnenschutzmodulen, Sichtharfen, Raumtrennern, Überdachungen oder Verkleidungen ganzer Fassaden oder Fassadenbereichen. Die Sonnenschutzprofile können so nach Wunsch auch farbgleich zum Naturinform-Dielenboden oder zur Fassade gewählt werden.

**Nachhaltiger und pflegeleichter Werkstoff**

Inspiziert von und gemacht für Architekten, sind die innovativen Sonnen- und Sichtschutzprofile nicht nur nachhaltig, sondern auch dauerhaft schön. Beide Profile sind aus dem seit über 30 Jahren in der Praxis bewährten recycelbaren und pflegeleichten Holzverbundwerkstoff, der zu 70 Prozent aus PEFC-zertifizierten Restfasern der heimischen Holzindustrie und zu 30 Prozent aus sortenreinem Polymer besteht. Dank der hochwertigen Materialzusammensetzung garantieren die Profile optimale Eigenschaften für den Einsatz im Außenbereich. Sie sind besonders pflegeleicht und witterungsfest, weder splintern noch reißen sie und bleiben dabei dauerhaft schön.

Durch den hohen Holzanteil im Werkstoff besitzen alle Naturinform-Produkte eine äußerst natürliche Anmutung, die auch in der nachfolgenden Farbentwicklung zum Tragen kommt. Dabei gewinnt die Oberfläche, die bei frischproduzierten Produkten zunächst einen leichten Glanz aufweist, einen natürlich matten Farbton. Dieser bleibt dauerhaft erhalten, so dass ein nachträgliches Streichen oder Ölen weder notwendig, noch gewünscht ist.

Naturinform produziert klimaneutral und abfallfrei, alle Produkte sind zu 100 Prozent recycelbar und können bis zu 25-mal wiederverwertet werden. Durch eine Rücknahme von Produkten und Reststücken aus der Verarbeitung im eigenen System gewährleistet das Unternehmen, dass die wertvollen, wiederverwertbaren Rohstoffe über viele Generationen hinweg im Stoffkreislauf erhalten bleiben. Am Produktionsstandort Redwitz werden die Reststücke aufbereitet und zu 100 Prozent dem Fertigungsprozess wieder zugeführt.

**Naturinform bietet Produkte für DGNB-zertifiziertes Bauen an. Für alle Terrassendielen und Fassadenprofile von Naturinform liegen die nach internationalen Normen erstellten Umwelt-**

**Produktdeklarationen (EPDs) vor. Alle Produkte werden kontinuierlich Qualitätskontrollen und Belastungstests unterzogen, um eine gleichbleibend tadellose und erstklassige Holzwerkstoffqualität sicherzustellen. Das Unternehmen gibt eine fünfjährige Garantie auf seine Produkte.**

Weitere Informationen unter [www.naturinform.de](http://www.naturinform.de).

Redwitz a. d. Rodach, April 2023

(760 Wörter/6.086 Zeichen)

*Info zum Unternehmen: Das mittelständische Unternehmen NATURinFORM GmbH gilt mit seinen über 20 Jahren Produktionserfahrung als der Spezialist für Holzverbundsysteme „Made in Germany“. Am Firmensitz in Redwitz a. d. Rodach (Bayern) werden Profilsysteme hauptsächlich für den Außenbereich entwickelt und dort auch selbst produziert: Ob als Terrassendielen, Bootsstege, Schwimmbad-Umrandungen oder als Sichtschutzzäune, Schallschutzwände und Fassadenverkleidungen, bauliche Sonnen- und Sichtschutzlamellen – das Sortiment ist umfangreich. Dazu gehören viele Modelle und Farben, abwechslungsreiches Design und zahlreiches Zubehör. NATURinFORM verwendet ausschließlich 100 Prozent PEFC-zertifiziertes, heimisches Holz zusammen mit einem umweltfreundlichen Polymer. Die Produkte werden kontinuierlich Qualitätskontrollen und Belastungstests unterzogen, um eine gleichbleibend tadellose und erstklassige Holzwerkstoffqualität sicherzustellen. NATURinFORM nimmt nach Möglichkeit alle Profile nach dem Verwendungsprozess zurück und recycelt diese, indem sie dem Fertigungsprozess wieder zugeführt werden. Seit November 2019 produziert NATURinFORM klimaneutral, zum Schutz von Klima und Umwelt.*

Pressekontakt:

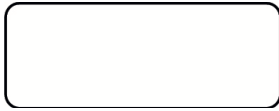
HEINRICH-RENTZ

PR | KOMMUNIKATION

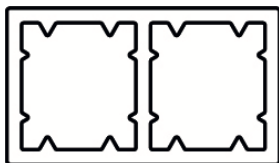
Sabine Heinrich-Renz

Thierschstraße 12 • 80538 München

Tel. 0 89-5484644-10 • shr@heinrich-rentz.de

Produkte:**DER KONSTRUKTIVE****Konstruktionsprofil, massiv**

Format:                    Höhe ca. 38 mm  
                              Breite ca. 100 mm  
Standardlängen: von ca. 2 m bis 6 m  
Oberfläche:            glatt, ungeprägt, ungebürstet  
Gewicht:                ca. 4,6 kg/m  
Farben:                 24 natürliche Farbtöne

**DIE LINEARE****2-Kammerprofil, hohl**

Format:                    Höhe ca. 40 mm  
                              Breite ca. 70 mm  
Standardlängen: von ca. 2 m bis 6 m  
Oberfläche:            gehobelt  
Gewicht:                ca. 1,25 kg/m  
Farben:                 24 natürliche Farbtöne

**NATURinFORM GmbH**

Flurstraße 7; D-96257 Redwitz a. d. Rodach  
T.: +49 (0) 9574 65473-0; E-Mail: info@naturinform.com



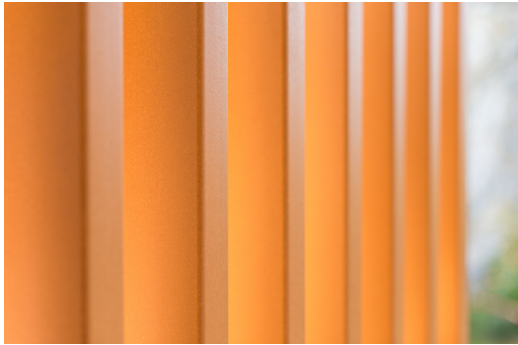
Bildmaterial zum Download unter [Sicht- und Sonnenschutz](#)

*alle Bilder, wenn nicht anders gekennzeichnet: NATURinFORM, Sven Rahm*

*1\_(Textanfang) Naturinform ergänzt mit den gleich zwei Sonnen- und Sichtschutzprofilen – „Der Konstruktive“ und „Die Lineare“ – ihr Portfolio im Bereich Fassade. In der Abbildung ist eine Ausführung mit dem „Konstruktiven“ in Eichenbraun für das Alten- und Pflegeheim St. Katharina Labouré in Unterhaching zu sehen.*

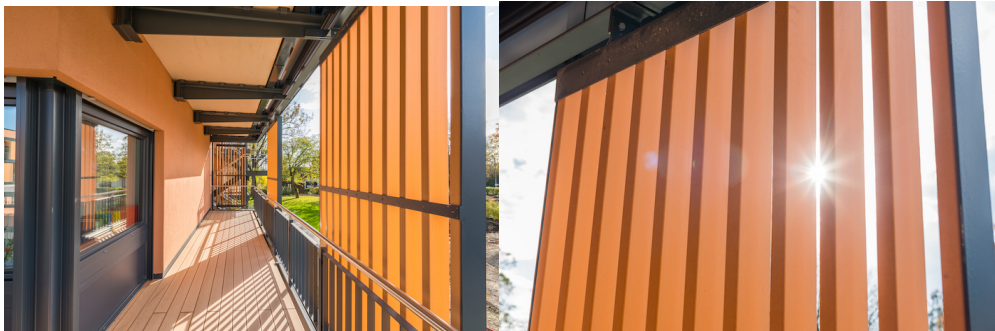


*2\_Architekten und Auftraggeber des Alten- und Pflegeheim St. Katharina Labouré in Unterhaching wünschten sich Sonnen- und Sichtschutzharfen in einer warmen Holz-Optik. Die Wahl fiel auf den langlebigen Holzverbundwerkstoff von Naturinform, ausgeführt mit dem „Konstruktiven“ in Eichenbraun.*



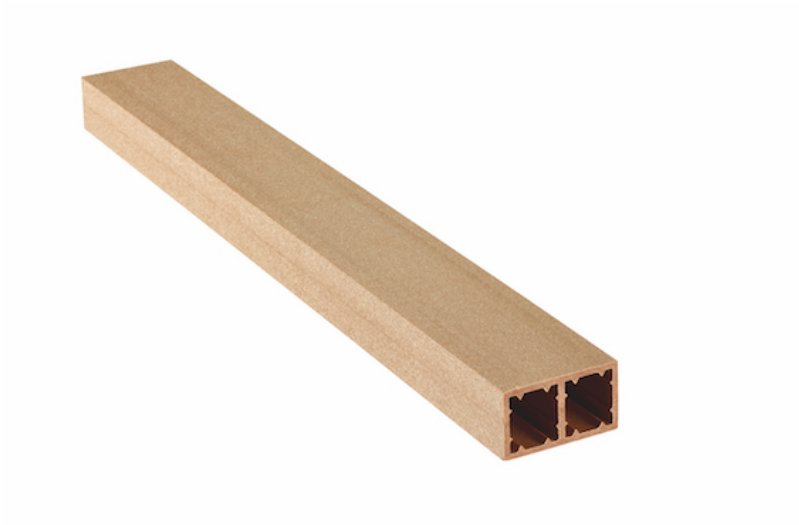
*3-1+-2\_ Das massive Profil „Der Konstruktive“ mit einem Gewicht von 4,6 Kilogramm pro Laufmeter und im Format 38 x 100 Millimeter hat eine glatte, ungeprägte und ungebürstete Oberfläche. In Längen von 2 bis 6 Metern kann er als Sonnen- oder Sichtschutzmodulen auf geeigneten Rahmen montiert werden.*

*Bild 3-2: studiopfleiderer.de*



*4-1+-2\_ „Der Konstruktive“ in der Ausführung als Sonnen- und Sichtschutz für das Alten- und Pflegeheim St. Katharina Labouré in Unterhaching. Die massive Lamelle wurde hier auf Stahlrahmen vormontiert und dann an der Fassade angebracht.*





*5\_Das Sonnen- und Sichtschutzprofil „Die Lineare“ überzeugt mit einer natürlich gehobelten Oberfläche. Mit ihren beiden Hohlkammern kommt sie lediglich auf ein Gewicht von 1,25 Kilogramm pro Laufmeter. Bild: studiopfleiderer.de*



*6\_Das 2-Kammerprofil der „Linearen“ im Format 40 x 70 Millimeter kann sowohl senkrecht als auch waagrecht auf einen geeigneten Rahmen montiert werden. Bild: studiopfleiderer.de*



*7\_ Mit dem neuen Sicht- und Sonnenschutzprofilen „Die Lineare“ lassen sich z. B. sonnengeschützte Bereiche, Raumtrenner, Verkleidungen von Fassaden, Pergolen, Überdachungen sowie Sichtschutzwände ganz nach Bedürfnis und Stil des Gebäudes gestalten. Bild: studiopfleiderer.de*